

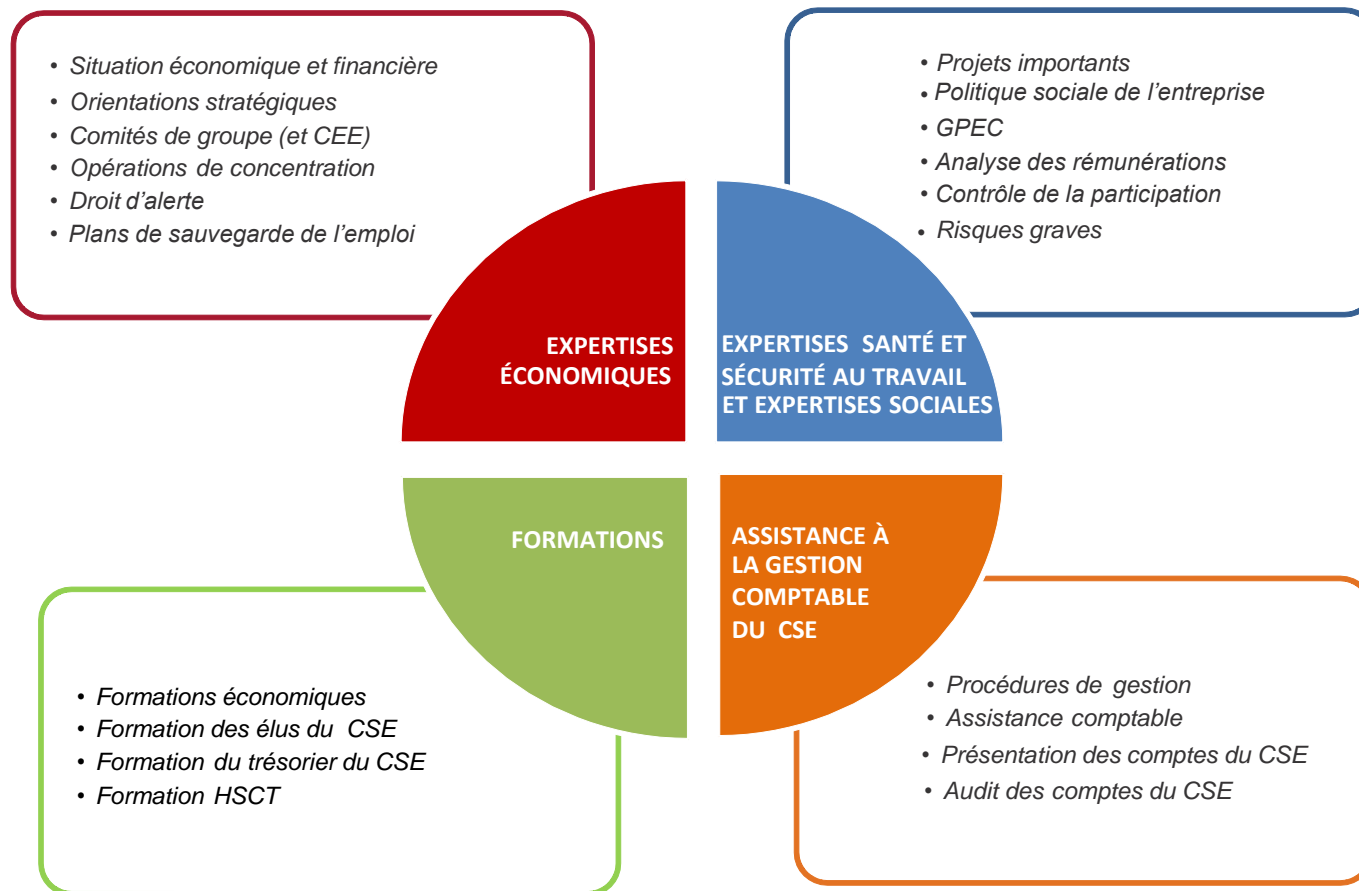


**LA SITUATION  
ECONOMIQUE DES  
INDUSTRIES LAITIERES EN  
2020**

**Novembre 2020**

# QUI SOMMES NOUS : AXIA Consultants, expert auprès des IRP

AXIA Consultants propose une gamme variée de prestations aux représentants du personnel : expertises économiques et sociales, expertises Santé et Sécurité au Travail, formations, assistance à la gestion du CSE. Dans toutes nos prestations, nous prenons l'engagement d'un lien durable et permanent.



Cabinet d'expertise comptable  
Agrégé CHSCT- Santé et Sécurité au Travail  
Agrégé Centre de Formation

Pour plus d'informations, téléchargez gratuitement le Guide du recours aux experts du CSE sur notre site [www.axia-consultants.com](http://www.axia-consultants.com) contactez-nous !

# Sommaire

1.1 La collecte laitière et les prix du lait

1.2 Fabrications et cotations des principaux produits

1.3 La consommation en France

1.4 Les performances des entreprises laitières

1.5 Les enjeux de la filière

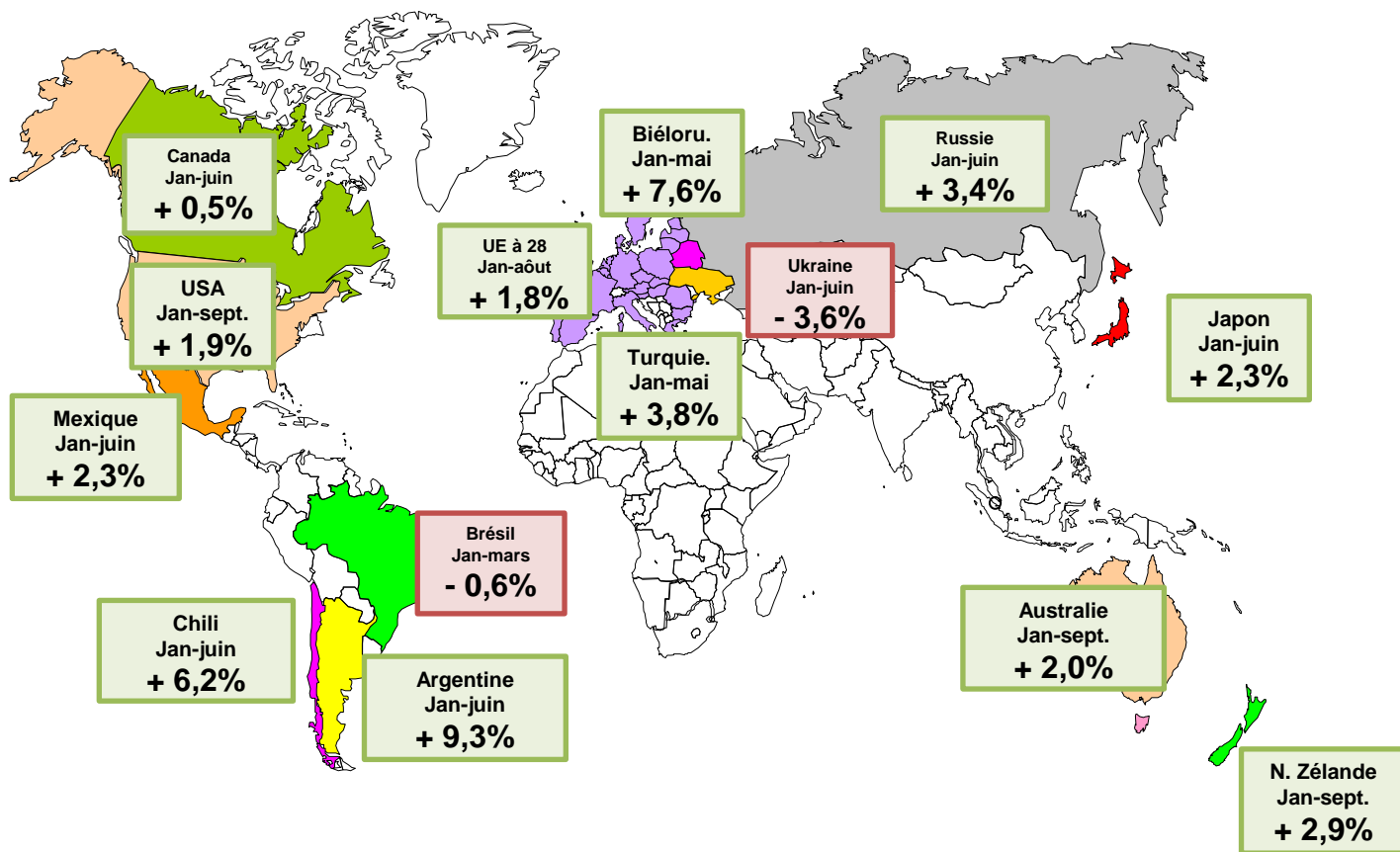
# PREMIERE PARTIE : LA SITUATION DES INDUSTRIES LAITIERES EN 2020

# 1.1 La collecte laitière et les prix du lait

## 1.1.1 COLLECTE MONDIALE: Collecte des principaux bassins de production en 2020

Malgré un contexte perturbé par la pandémie du coronavirus, la production laitière a augmenté au premier semestre 2020 dans les principaux bassins exportateurs. Le Brésil et l'Ukraine sont en retrait par rapport à l'année dernière.

### Evolution de la production laitière mondiale en 2020

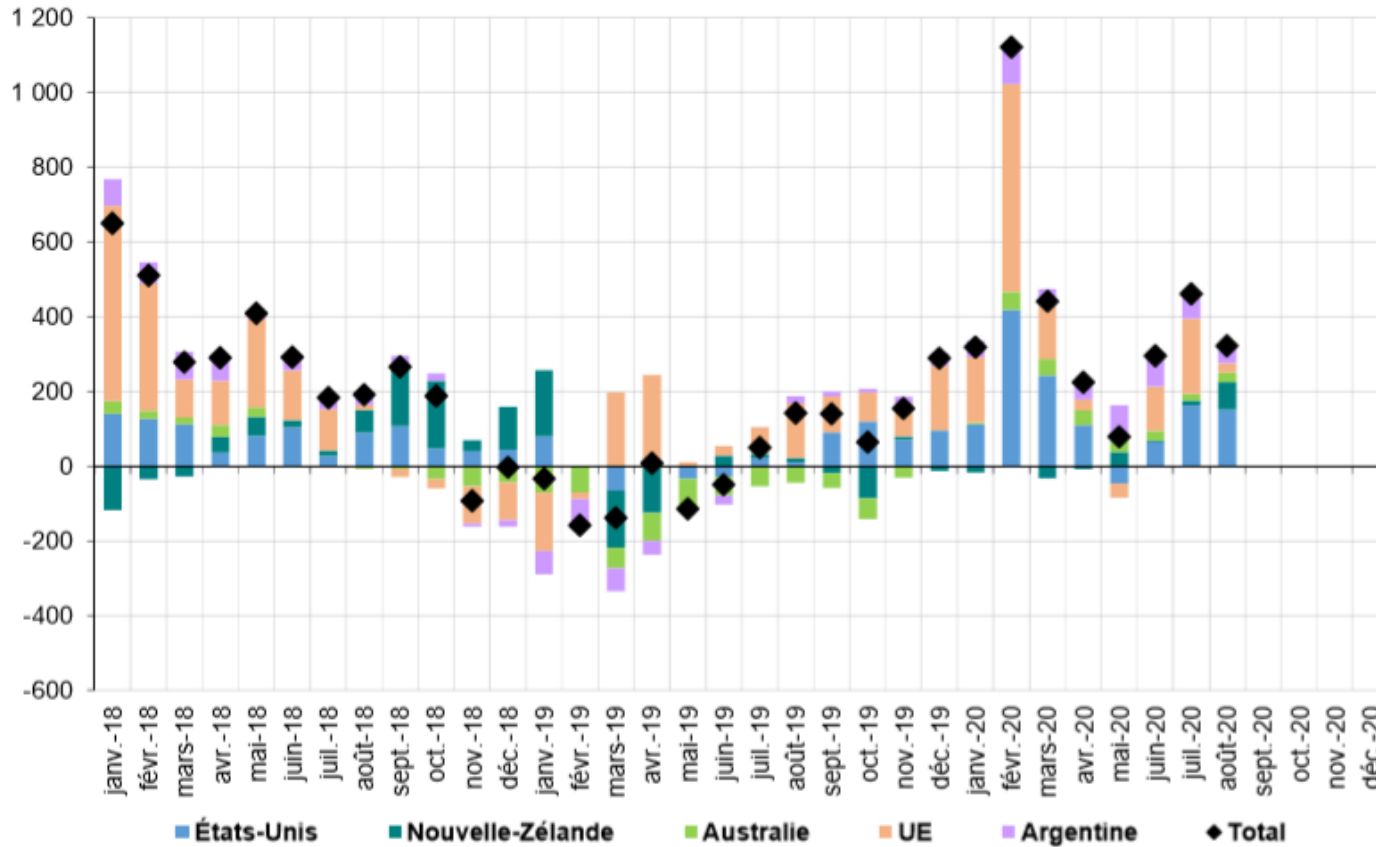


## 1.1.1 COLLECTE MONDIALE : Collecte des principaux exportateurs mondiaux en 2020

Depuis juillet 2019, la collecte cumulée des cinq premiers exportateurs mondiaux croît par rapport à l'exercice précédent, soutenue par l'UE et les États-Unis. En cumul sur 8 mois, la hausse a été de +1,7 % par rapport à 2019.

### Production laitière des 5 principaux exportateurs mondiaux – 2020

1000 tonnes



#### Variations vs 2019

Argentine :  
- 7,5 % en 2019  
+ 8,4 % sur 8 mois 2020

Australie :  
- 9,5 % en 2019  
+ 4,9 % sur 8 mois 2020

États-Unis :  
+ 0,1 % en 2019  
+ 1,8 % sur 8 mois 2020

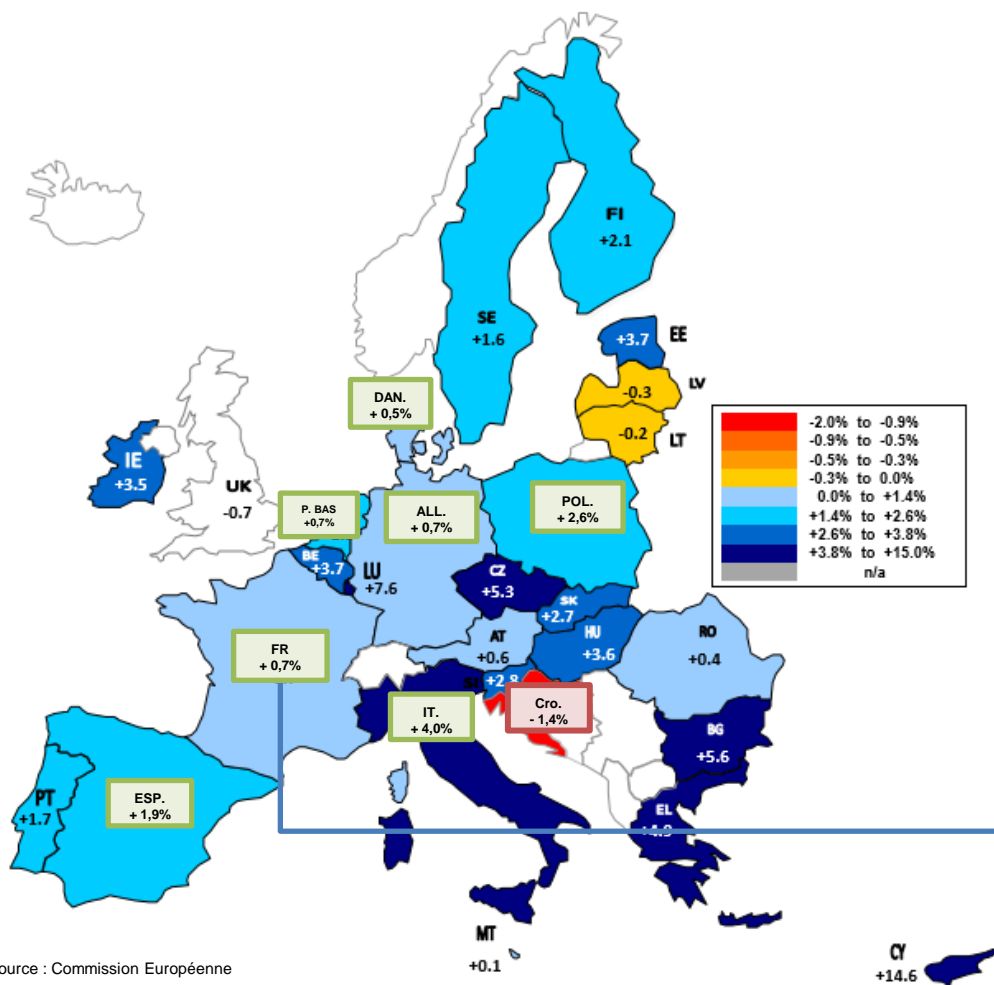
Nouvelle-Zélande :  
- 1,3 % en 2019  
+ 0,7 % sur 8 mois 2020

Union européenne :  
+ 0,5 % en 2019  
+ 1,1 % sur 8 mois 2020

## 1.1.2 COLLECTE EUROPEENNE: Evolution de la collecte en 2020

Sur les 8 premiers mois de l'année 2020, la production laitière européenne augmente de +1,2% en moyenne. La majorité des pays européens enregistrent une augmentation de leur collecte sur la période.

### Evolution moyenne de la production laitière européenne à fin août 2020



Certains pays ont des baisses de collecte, notamment la Croatie (sécheresse), le R-U, la Lettonie et la Lituanie.

Les pays les plus dynamiques sont les suivants : La Bulgarie, la République Tchèque, l'Italie, la Grèce et Chypre.

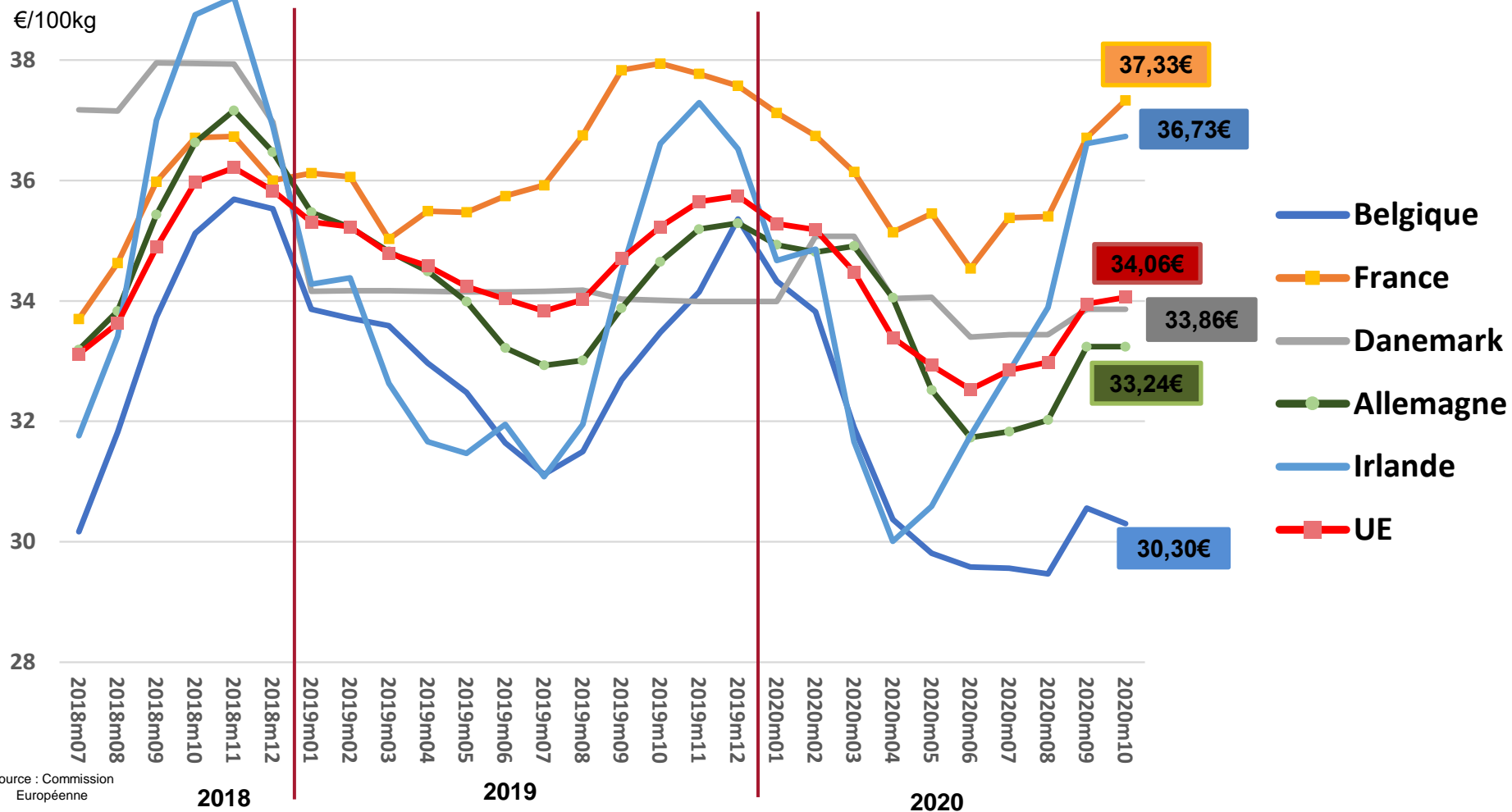
En France, la production laitière augmente significativement au 1<sup>er</sup> trimestre, reculant par la suite, avec la régulation des volumes encouragée par l'interprofession. La collecte redémarre en juillet, avec une hausse +2,7% par rapport à 2019 avant de ralentir en août (canicule). En septembre, la collecte dans l'Ouest et le Nord (+1,1%) tire la production nationale.



## 1.1.3 PRIX DU LAIT DANS L'UNION EUROPEENNE: Evolution du prix du lait en 2020

Les prix du lait en Europe ne sont qu'en légère baisse, malgré la crise sanitaire. La France est en tête des principaux pays producteurs européens. A l'opposé, la Belgique et l'Allemagne ont des prix largement inférieurs. Le prix du lait en Irlande, très variable au cours de l'année, reste élevé en septembre.

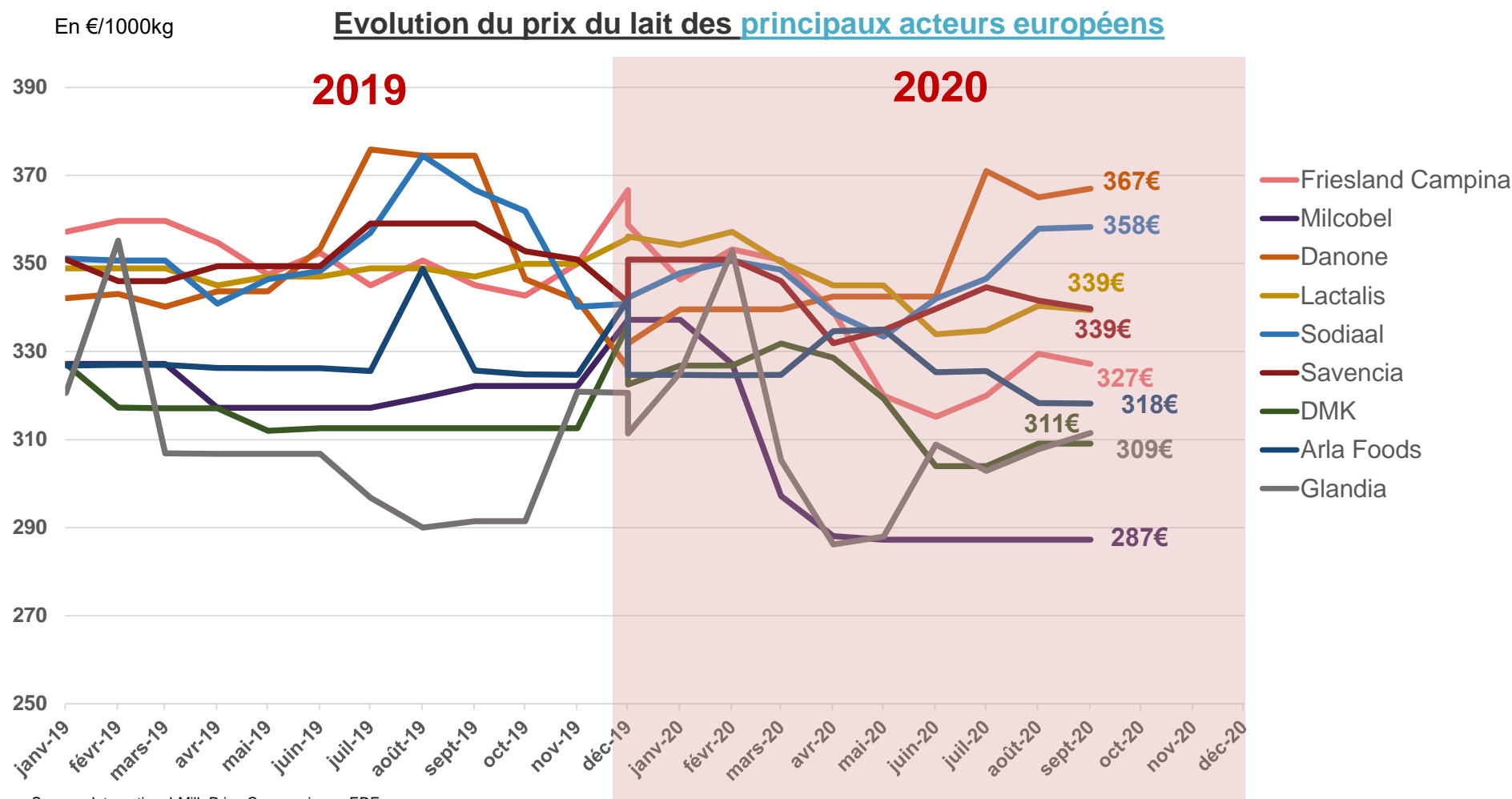
Evolution du **prix du lait européen** (Teneurs réelles départ ferme)



Source : Commission Européenne

## 1.1.3 PRIX DU LAIT DANS L'UNION EUROPEENNE: Evolution du prix du lait en 2020

Bien que les prix du lait des entreprises françaises diminuent, ils restent élevés, Danone et Sodiaal en tête. La majorité des groupes laitiers ont vu leur prix plus ou moins diminuer.

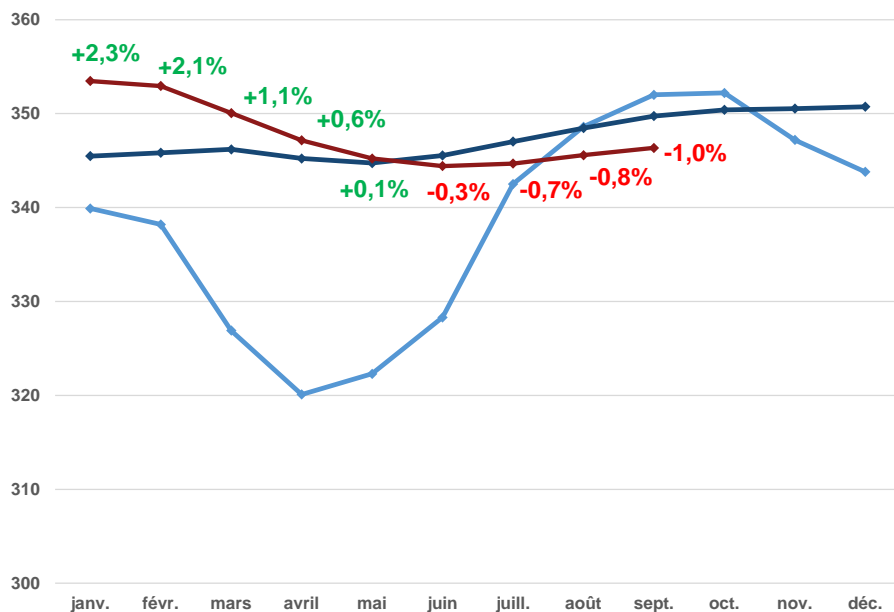


Source : International Milk Price Comparison - EDF

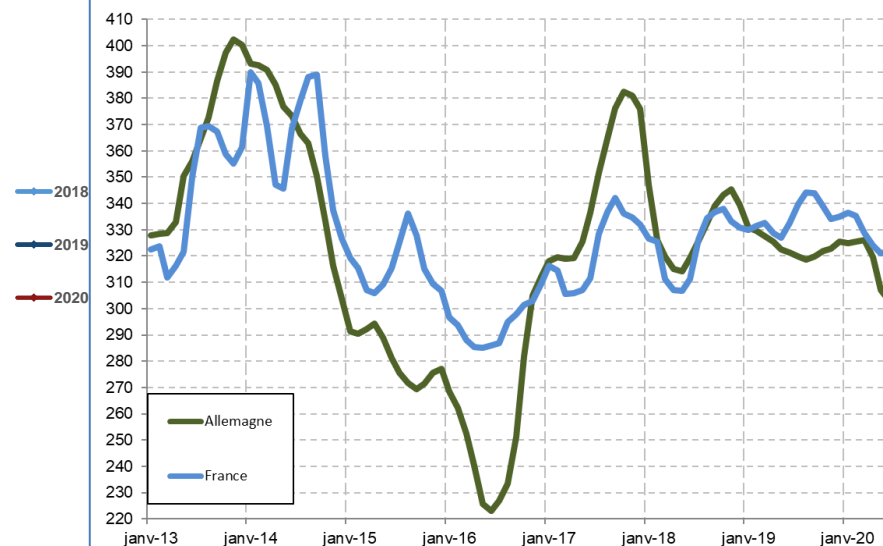
## 1.1.4 PRIX DU LAIT FRANCAIS: Evolution du prix du lait en 2020

Le prix du lait est resté, tout au long du 1<sup>er</sup> semestre, supérieur à 2019. Au mois de septembre, le prix est de 346€/1000L contre 350€/1000L en septembre 2019. Le prix du lait moyen standard conventionnel est estimé à 335€/1000L, soit une baisse de 2,7% par rapport à l'année 2019. L'écart entre le prix français et Allemand, relativement faible en 2020, tend à se creuser à partir du mois de juin 2020.

### Evolution du prix du lait français



### Comparaison du prix du lait France-Allemagne (6 mois 2020 / 6 mois 2020)



Source : France Agrimer

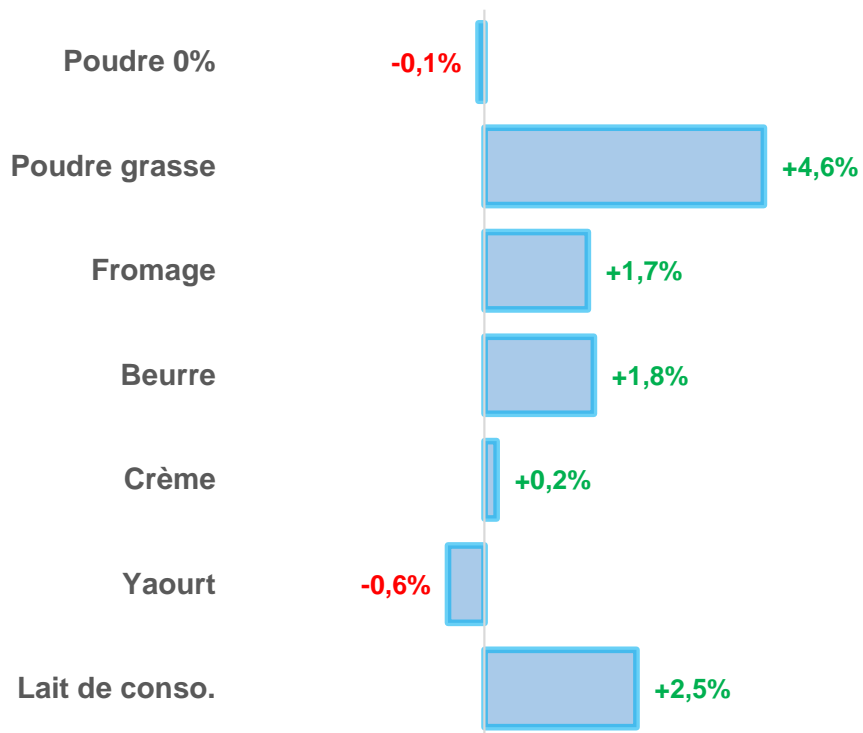
## 1.2 Fabrications et cotations des principaux produits

## 1.2.1 FABRICATIONS ET COTATIONS : Fabrications en 2020

Au niveau européen, les transformateurs ont, à l'exception de la poudre 0% et des yaourts, augmenté leurs fabrications (dans des proportions variables). Au niveau national, la hausse de la collecte s'est traduite par l'augmentation des fabrications de beurre, de yaourts et desserts et de lait conditionné.

### Evolution des fabrications européennes

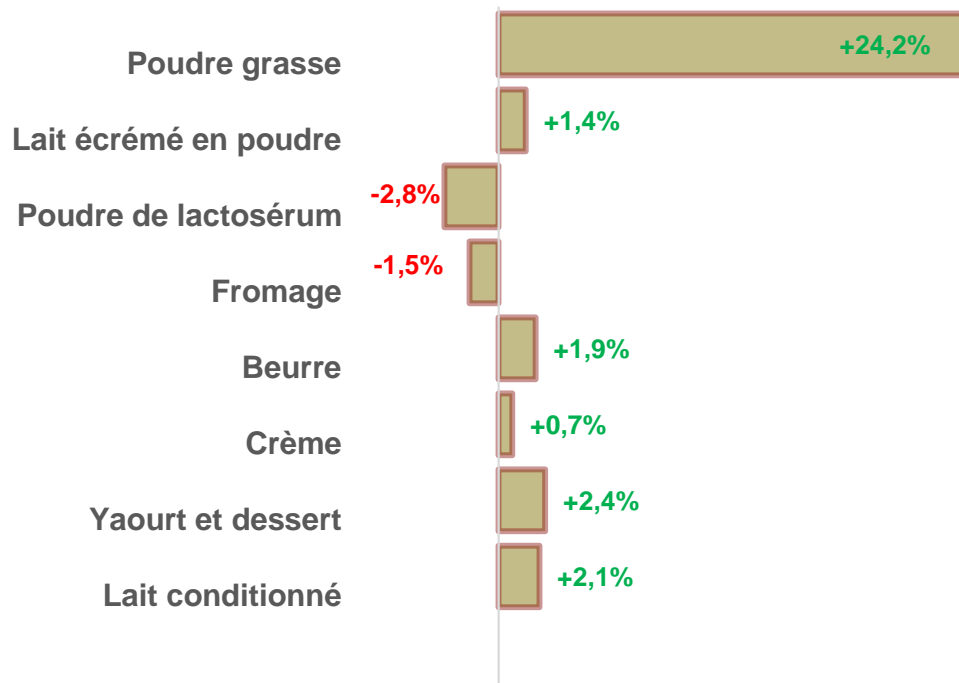
*(8 mois 2020 / 8 mois 2020)*



Source : FranceAgrimer

### Evolution des fabrications françaises

*(9 mois 2020 / 9 mois 2020)*

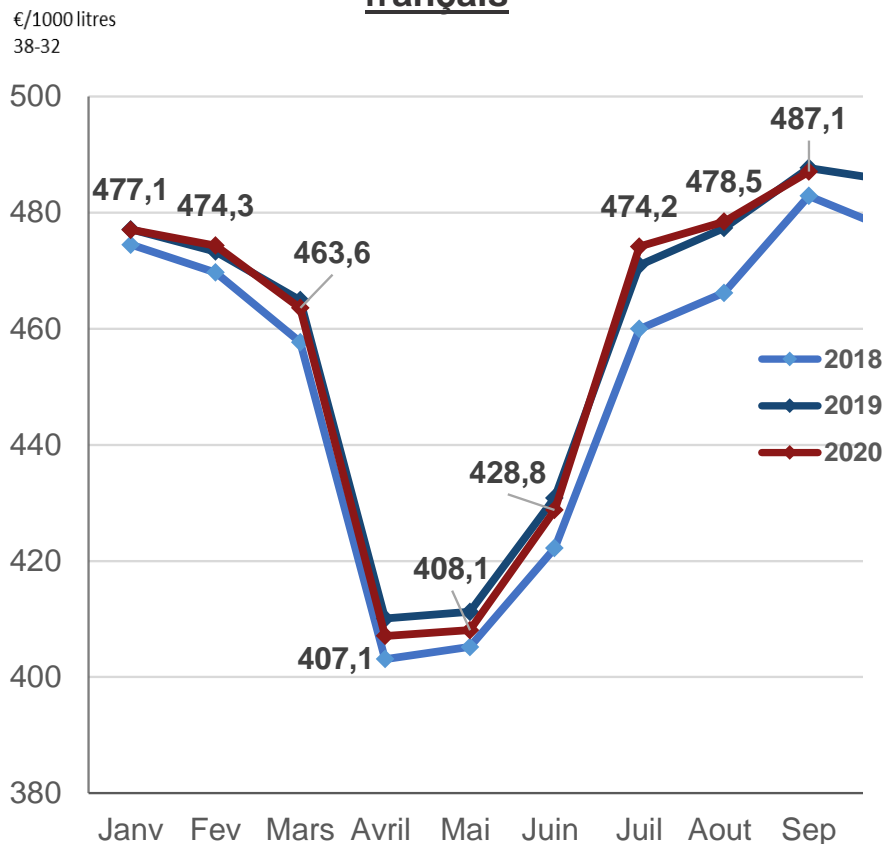


Source : Agreste

## 1.2.1 FABRICATIONS ET COTATIONS : Focus bio français

En cumul sur 9 mois 2020, le **prix du lait bio standard** en France est quasiment stable (-0,1%) par rapport à 2019. La **collecte française bio** poursuit sa croissance et augmente de +10% en aout 2020. Portée par une collecte favorable, mais aussi par la hausse de la consommation en 2020 (impact « positif » du confinement), les fabrications de produits laitiers biologiques continuent de progresser.

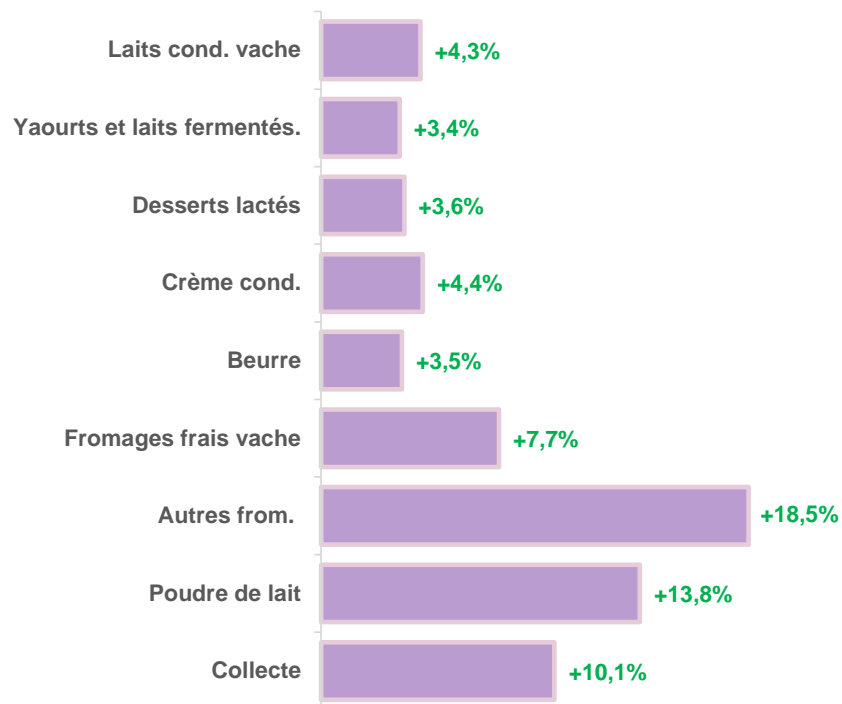
### Evolution du prix standard mensuel du lait bio français



Source : Agreste

### Evolution des fabrications françaises bio

(8 mois 2020 / 8 mois 2019)

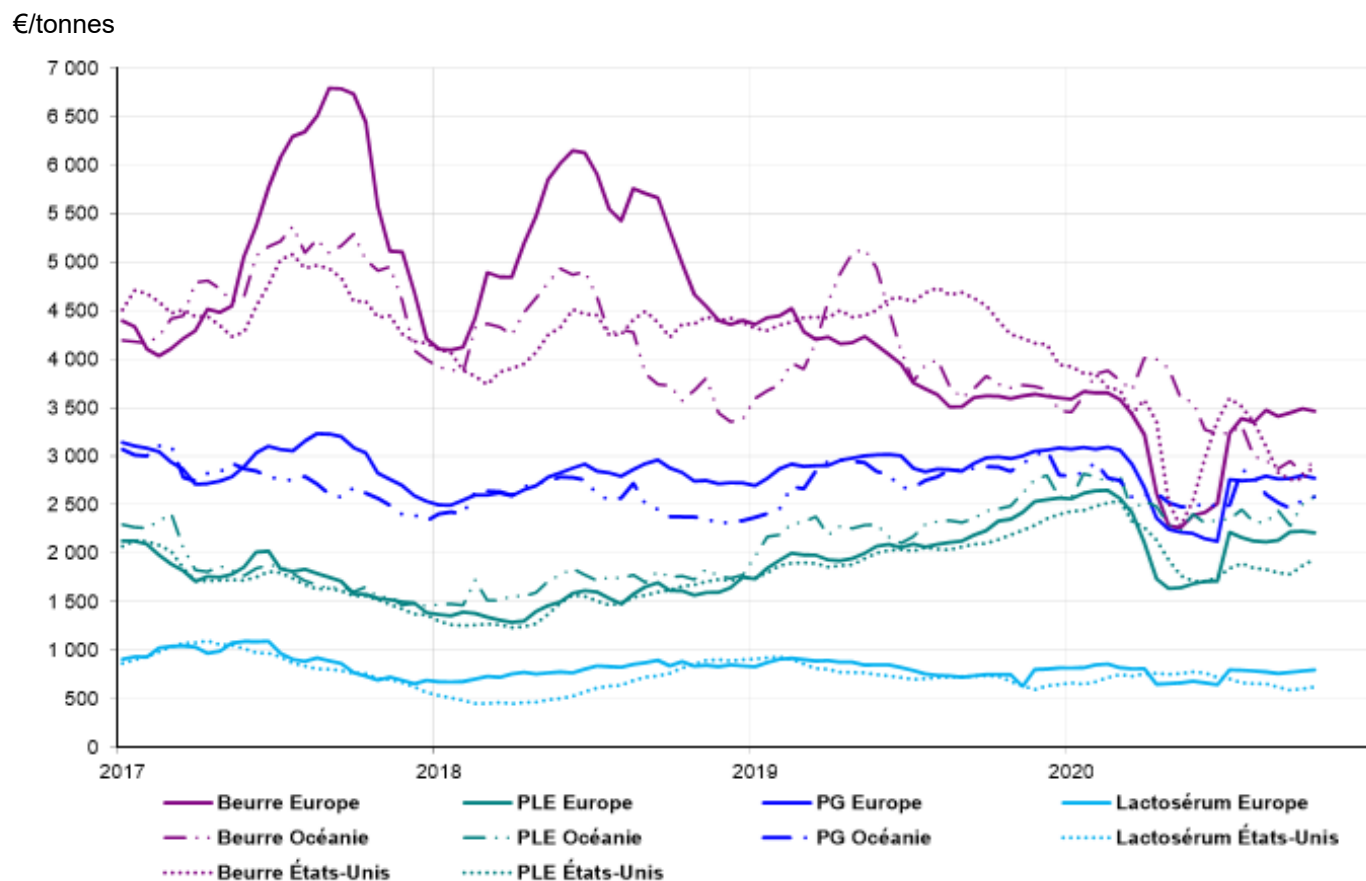


Source : France Agrimer

## 1.2.2 FABRICATIONS ET COTATIONS : Cotations

Depuis le 2<sup>e</sup> semestre 2020, la zone euro est pénalisée par une monnaie forte et a perdu en compétitivité prix par rapport à ses concurrents océaniques et plus encore étatsunien. Dans ces pays, les cours sont orientés à la baisse, alors que les cours européens des produits laitiers se redressent à partir de juin.

### Cours mondiaux des produits laitiers

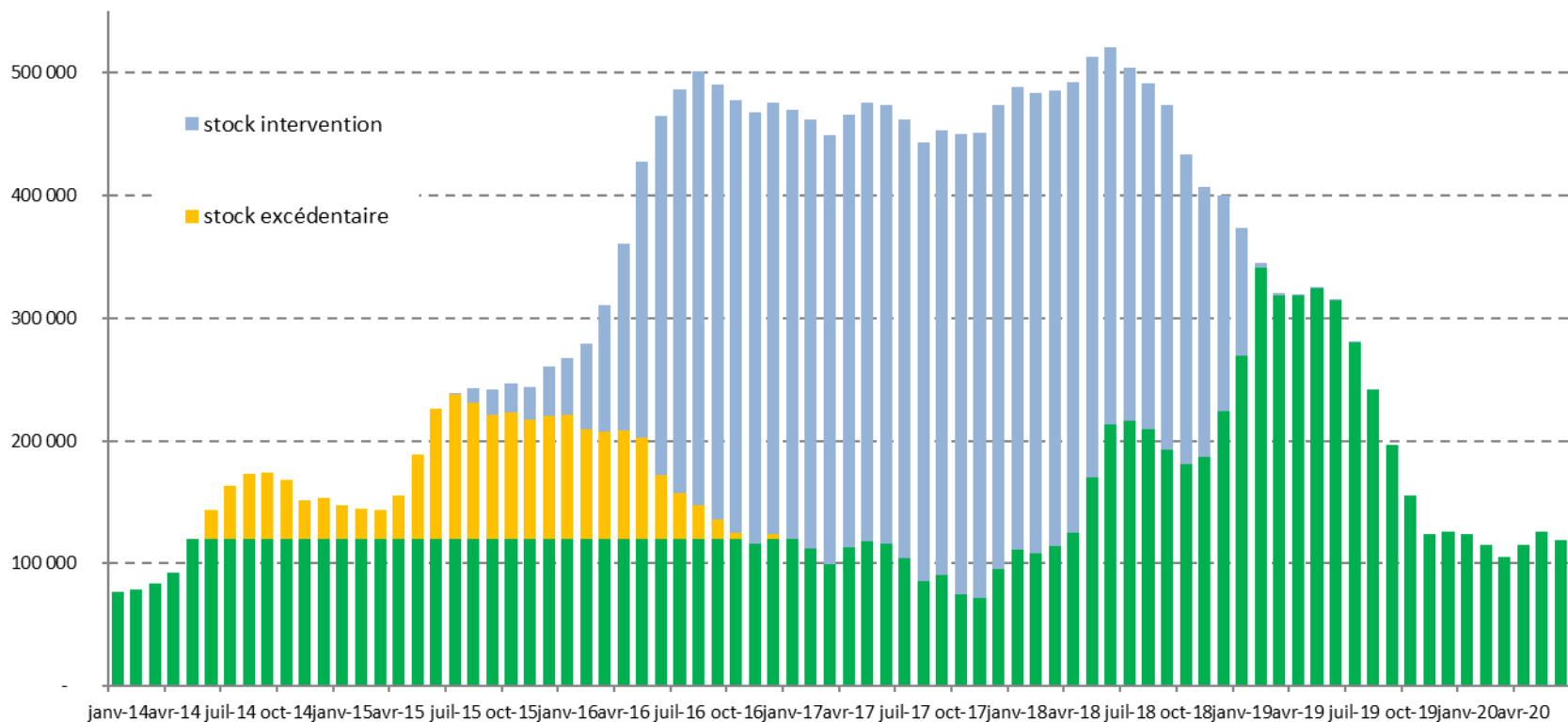


## 1.2.2 FABRICATIONS ET COTATIONS : Stocks européens de poudre écrémé (0%)

Les stocks européens de poudre de lait écrémé continue de se réduire en 2020. Cette contraction devrait se poursuivre jusqu'à la fin de l'année, période de faible production laitière en Europe.

### Estimation des stocks européens de **poudre de lait écrémé** à fin juin 2020

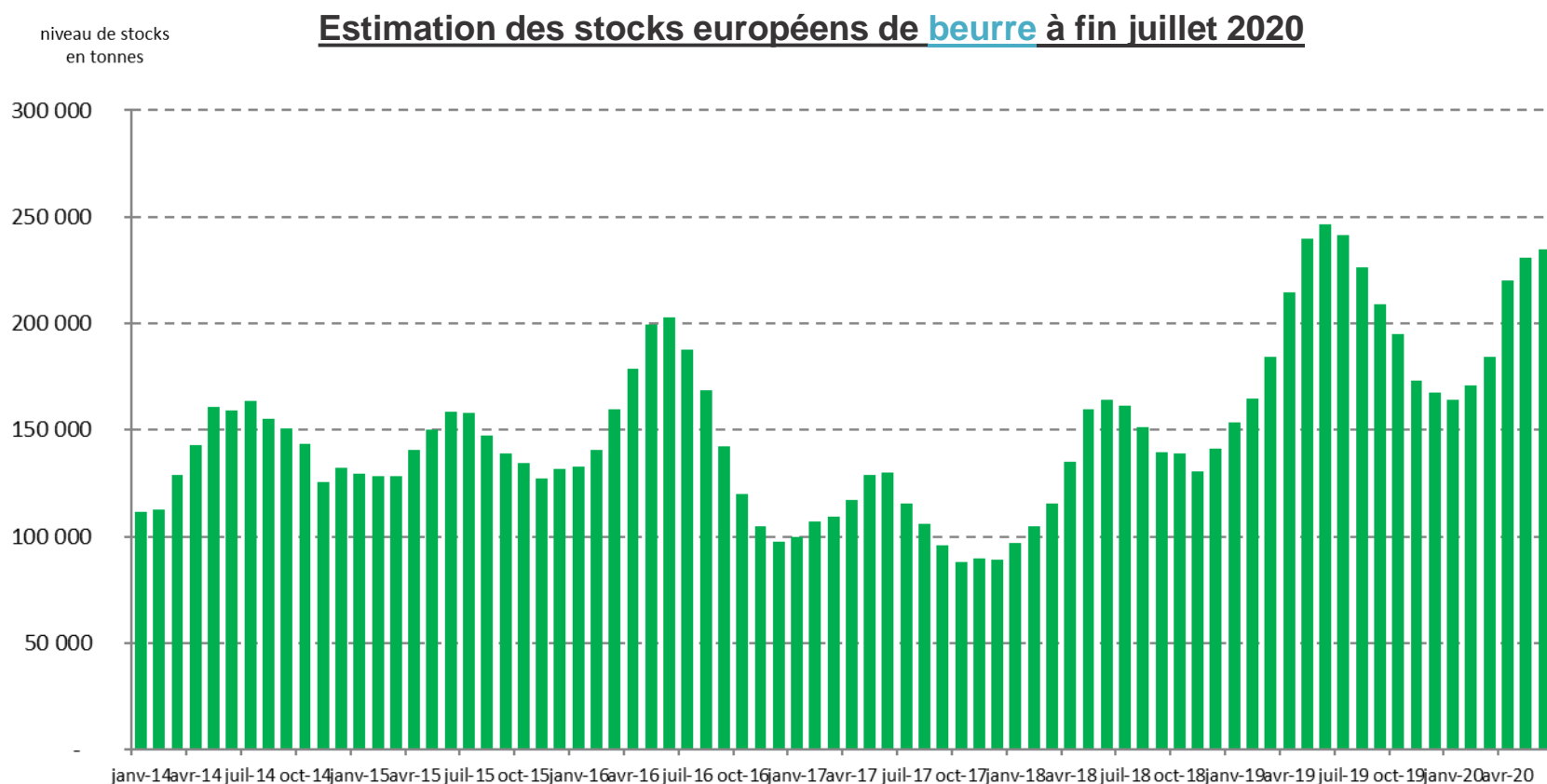
niveau de stocks  
en tonnes





## 1.2.2 FABRICATIONS ET COTATIONS : Stocks européens de beurre

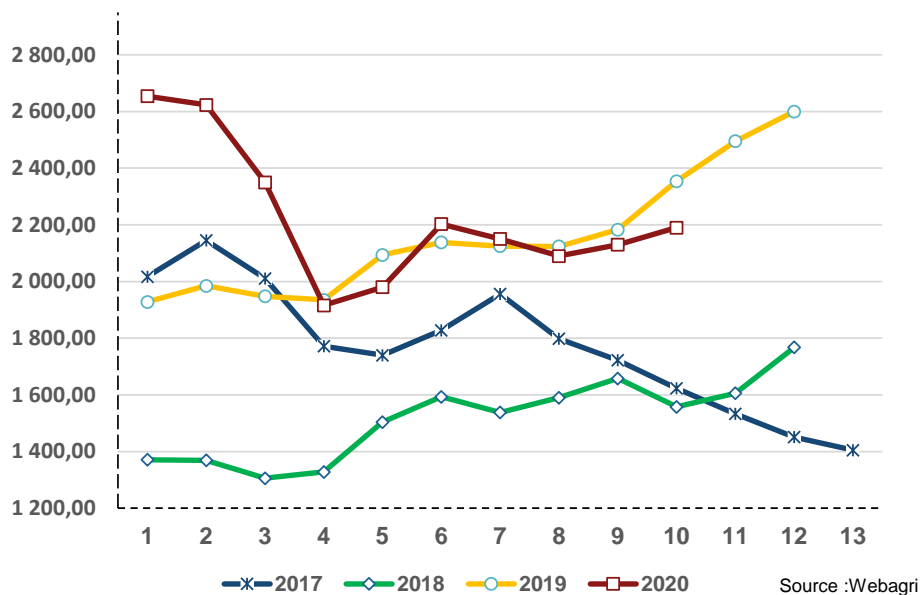
Le niveau des stocks européens est plutôt élevé. Les exportations sont toujours soutenues à cette date, et les stocks sont suffisants pour faire face à la demande future.



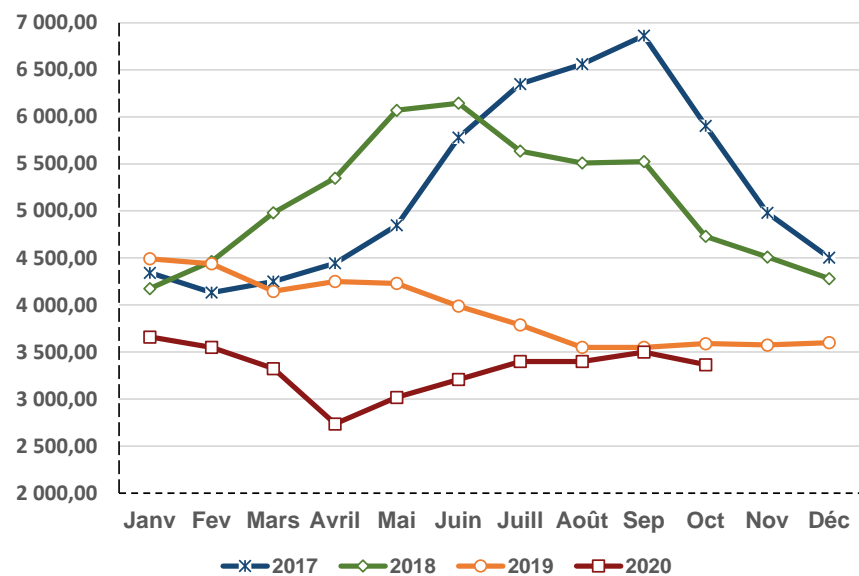
## 1.2.3 FABRICATIONS ET COTATIONS : Cotations de la poudre 0% et du beurre - France

Les mesures prises pour endiguer la pandémie ont perturbés à partir de mars l'équilibre financier des marchés et ont induit une chute des cours des produits laitiers. La cotation de la **poudre de lait écrémé** repart légèrement à la hausse en septembre et octobre malgré un contexte défavorable à l'export. La cotation du **beurre vrac** s'est stabilisée à partir du mois de juillet. Malgré des exportations importantes au premier trimestre, le contexte sanitaire incertain entraine une stagnation de la demande.

### Cotations de la **poudre 0% humaine** en 2020



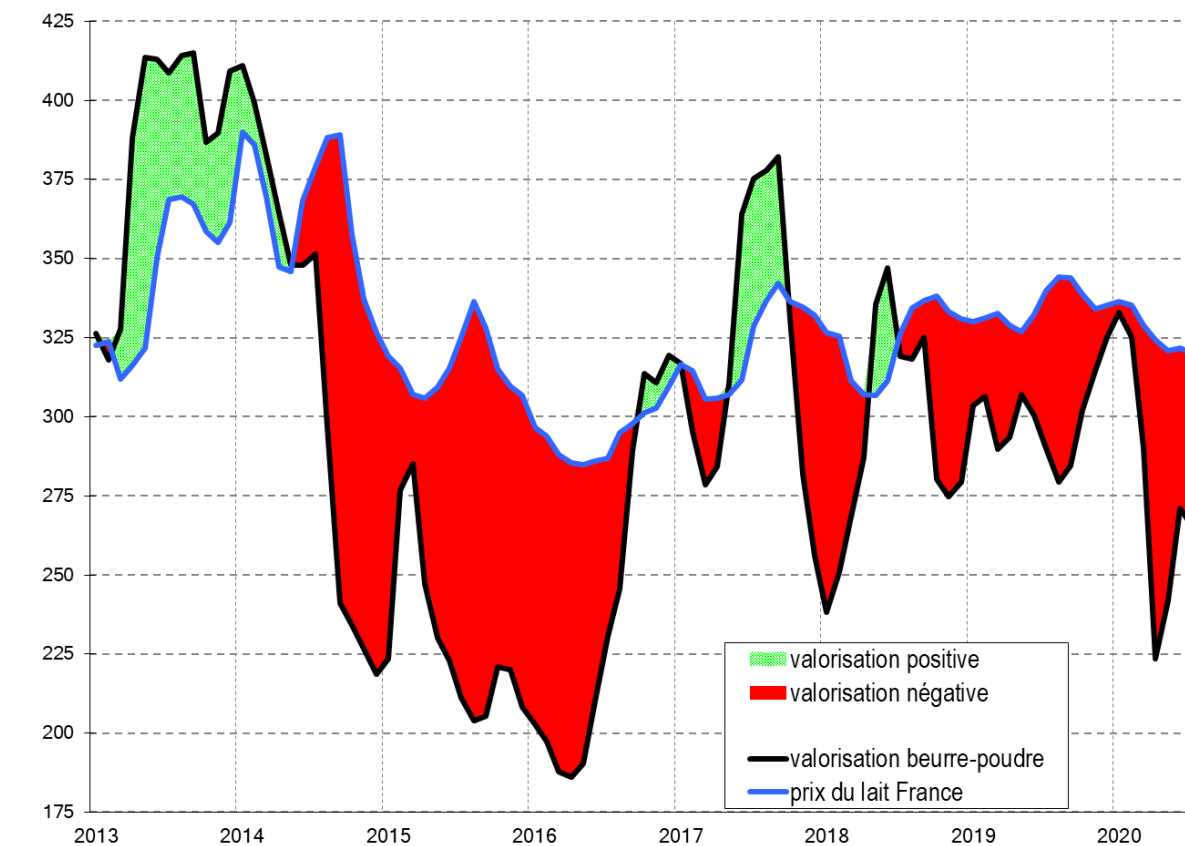
### Cotations du **beurre vrac** en 2020



## 1.2.3 FABRICATIONS ET COTATIONS : Valorisation du couple beurre / poudre – France

La valorisation du couple beurre-poudre s'établit à 272 €/1000 litres de lait 38-32 départ ferme en septembre 2020. La transformation de lait en couple beurre-poudre reste négative pour les transformateurs qui achètent leur lait conventionnel au prix moyen France.

**Valorisation du couple beurre/poudre pour la laiterie France**  
*septembre 2020*



Janvier : 333 €/1000L  
Février : 325 €/1000L  
Mars : 289 €/1000L  
Avril : 224 €/1000L  
Mai : 242 €/1000L  
Juin : 263 €/1000L  
Juillet : 265 €/1000L  
Aout : 268 €/1000L  
Septembre : 272 €/1000L

Moyenne  
sur 9 mois :  
275 €/1000L

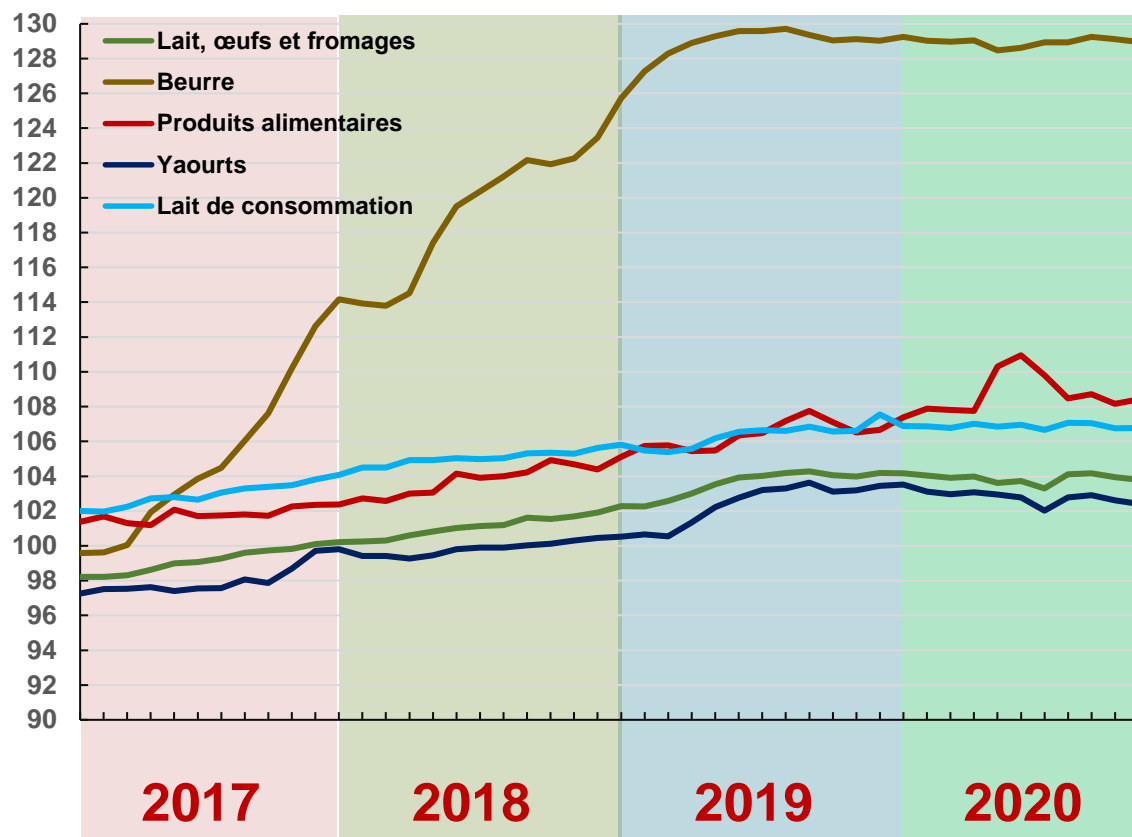
## 1.3 La consommation en France

# 1.3. CONSOMMATION FRANCAISE : Prix de vente consommateurs des produits laitiers

Après de forte progression en volume pendant le confinement, les ventes de produits laitiers en grande surface tendent à se rapprocher du niveau d'avant crise, même si elles restent supérieures (télétravail, etc.). Sur les 9 premiers mois de 2020, les prix à la consommation diminuent, notamment sur le beurre et la crème.

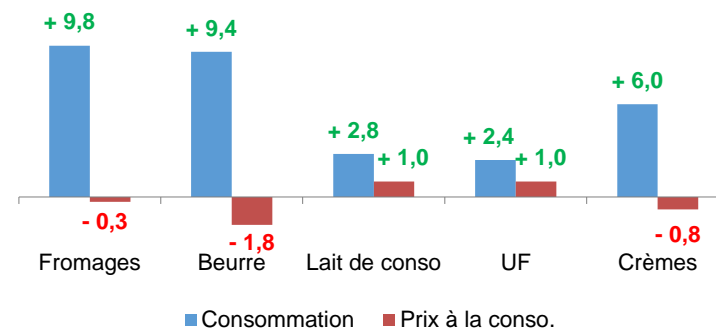
**Prix de vente consommateurs des produits laitiers**  
France – Octobre 2020

Indices IPC Insee  
Base 100 en 2015



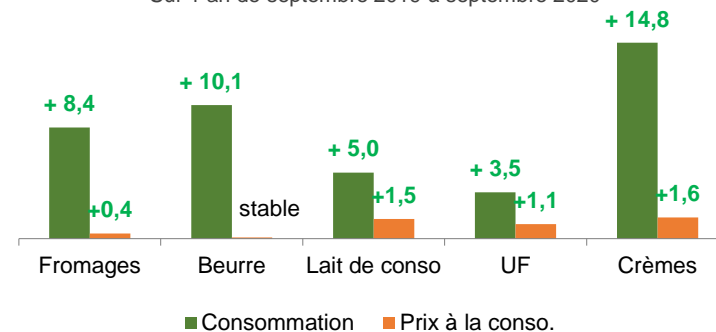
**Evolution du marché des PGC en France**

Sur les 9 premiers mois 2020 (en %)



**Evolution du marché des PGC en France**

Sur 1 an de septembre 2019 à septembre 2020



Source : FranceAgrimer

## 1.4. LES PERFORMANCES DES ENTREPRISES LAITIÈRES

## 1.4.1 PERFORMANCES DES GROUPES LAITIERS : Le classement mondial

Le classement des principaux groupes laitiers mondiaux confirme la progression des deux principaux transformateurs laitiers Chinois : Yili et Mengniu. Du côté français, Danone perd la 3<sup>ème</sup> place se plaçant derrière Dairy Farmers of America. Lactalis consolide sa 2<sup>ème</sup> place tandis que Sodiaal (14<sup>ème</sup>) et Savencia (15<sup>ème</sup>) gagnent respectivement une et deux places dans le classement. L'indien Gujarat Cooperative entre dans le classement à la 16<sup>ème</sup> position.

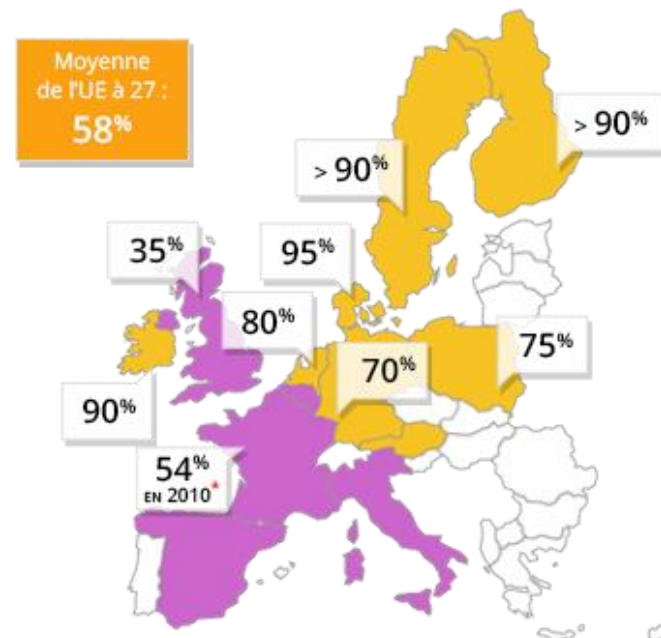
### PRINCIPAUX GROUPES LAITIERS MONDIAUX

2020	Entreprise	Siège	Chiffre d'affaires (en milliard d'€)
1	Nestlé	Suisse	19,7
2	Lactalis	France	18,8
3	Dairy Farmers of America	Etats-Unis	18
4	Danone	France	16,3
5	Yili	Chine	11,8
6	Fonterra	Nouvelle-Zélande	11,6
7	Friesland Campina	Pays-Bas	11,3
8	Mengniu	Chine	10,3
9	Arla Foods	Danemark/Suède	10,5
10	Saputo	Canada	10,1
11	DMK	Allemagne	5,8
12	Unilever	Pays-Bas/UK	5,7
13	Meiji	Japon	5,3
14	Sodiaal	France	5,1
15	Savencia	France	5
16	Gujarat Cooperative	Inde	4,9
17	Agropur	Canada	4,9
18	Kraft Heinz	Etats-Unis	4,8
19	Schreiber Foods	Etats-Unis	4,6
20	Müller	Allemagne	4,4

Source : Rabobank

### POIDS DES SOCIETES COOPERATIVES DANS LA PRODUCTION LAITIERE EN EUROPE

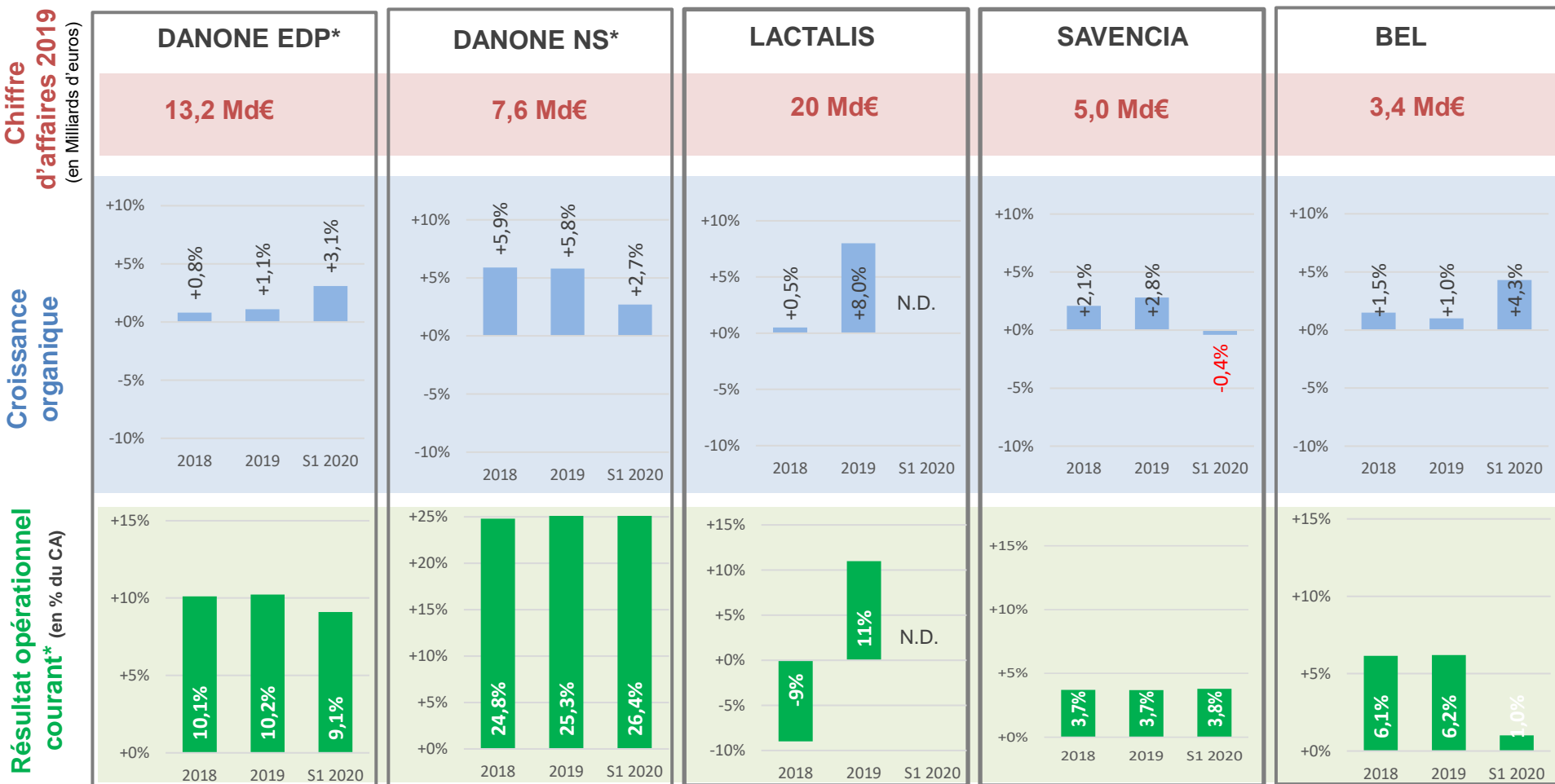
- Forte domination des coopératives
- Coopératives et entreprises privés jouent conjointement un rôle important



Source : CNIEL

## 1.4.2 PERFORMANCES DES GROUPES LAITIERS : Les principaux groupes privés français

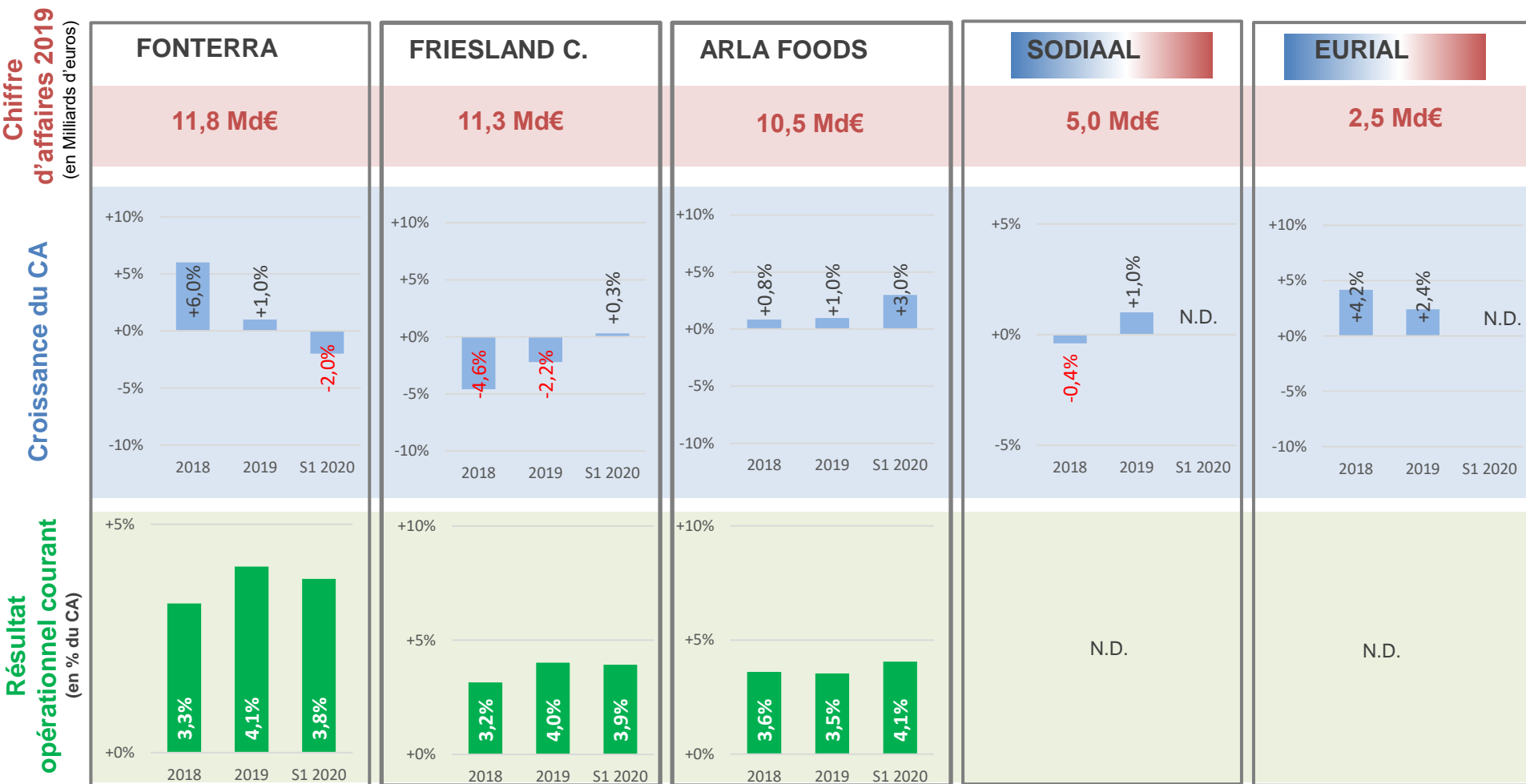
Les principaux groupes laitiers français enregistrent une hausse de leur chiffre d'affaires, excepté Savencia. Les performances des groupes restent globalement bonnes, après un exercice 2019 tiré par un marché dynamique et une conjoncture laitière favorable.





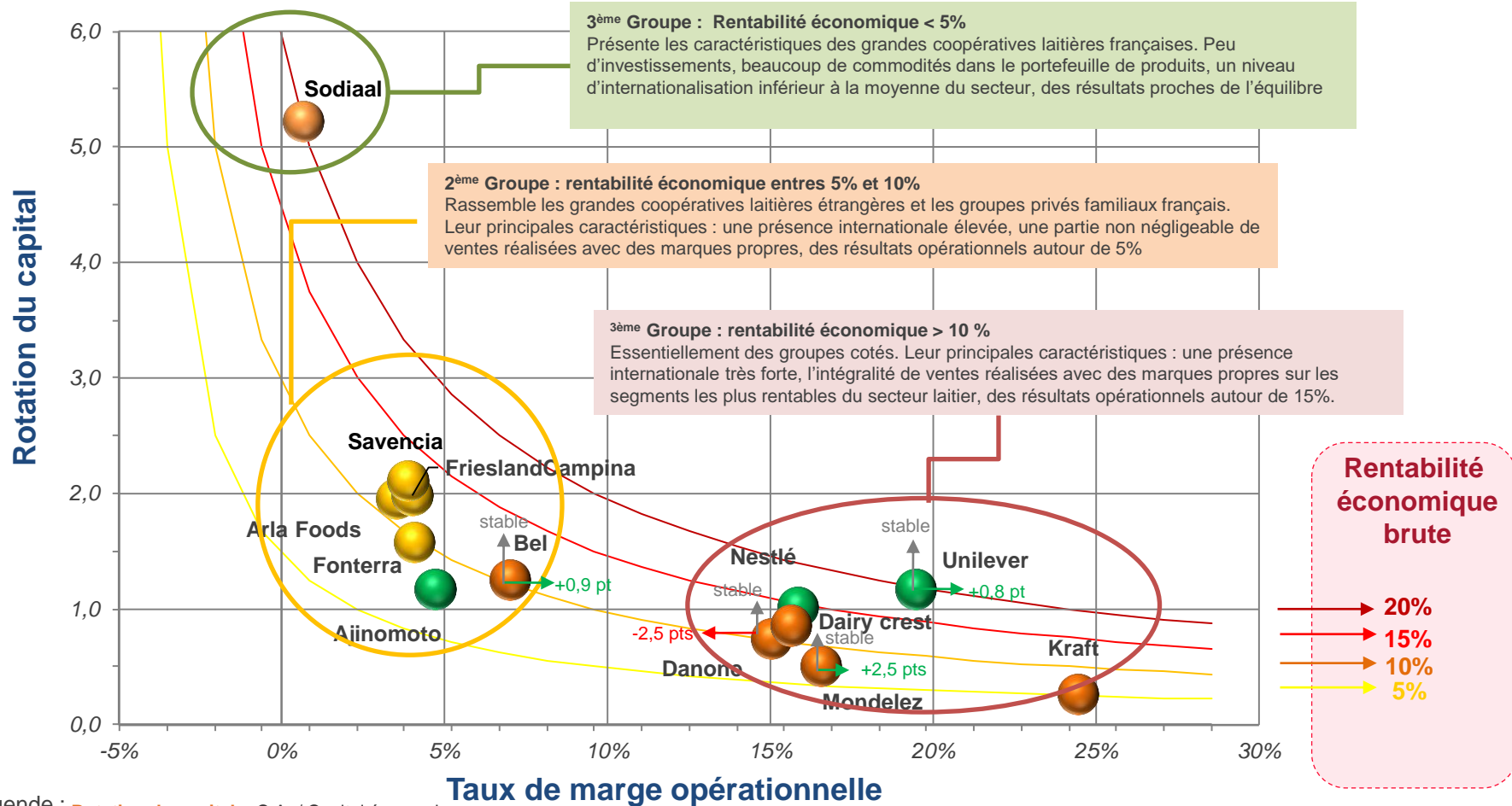
## 1.4.3 PERFORMANCES DES GROUPES LAITIERS : Les coopératives

Les coopératives affichent une plus grande variabilité de chiffre d'affaires en lien avec les ingrédients dont les cotations sont volatiles. Néanmoins, les niveaux de résultats convergent entre 3,8% et 4,1% du chiffres d'affaires. Les grandes coopératives semblent afficher une croissance du chiffres d'affaires faible, voir négative.



## 1.4.4 PERFORMANCES COMPAREES DES GROUPES LAITIERS EN 2019 :

Les performances économiques des principaux groupes laitiers mondiaux restent bonnes en 2019. Danone voit sa rentabilité économique légèrement diminuer à l'inverse de celle de Nestlé qui augmente de +1,3%.



Légende : **Rotation du capital** = C.A. / Capital économique,  
**Taux de marge opérationnelle** = Marge opérationnelle +QP de résultat des sociétés mises en équiv. / C.A.,  
**Rentabilité économique** = Rotation du capital x taux de marge opérationnelle

## 1.5. Les enjeux de la filière

### ▪ Une incertitude face au Covid et un contexte mondial fragile

- ➔ Malgré une remontée des cours des produits laitiers, le climat incertain mondial pourrait entraîner très vite une chute des prix des matières premières, même si ceux-ci semblent s'être stabilisés depuis quelques mois.
- ➔ Une partie de l'économie est maintenue sous perfusion. Certains importateurs, notamment les pays producteurs de pétrole pourraient limiter leurs achats de produits laitiers. Un tel scénario affecterait l'ensemble des pays exportateurs de produits laitiers.
- ➔ L'essor mondial de la consommation de produits à base de protéines synthétiques ou de substituts végétaux fragilise l'ensemble de l'industrie laitière et par ricochet, la production mondiale de lait de vache
- ➔ A l'échelle Européenne, la filière laitière pourrait être impactée par l'absence d'accord commercial avec le Royaume Uni, importateur de produits laitiers européens et français. Une telle situation pourrait rappeler la crise de 2014. L'embargo Russe avait engorgé le marché européen, conduisant à une chute de près de 30 % des cours du beurre et de la poudre de lait.

## 1.5.1 LES ENJEUX DE LA FILIERE : Préoccupations nutritionnelles et économiques

Il y a une forte évolution des préoccupations écologiques et nutritionnelles des consommateurs, avec pour conséquence un ralentissement de la croissance de la consommation des produits laitiers dans les pays avancés, l'essor des produits à base de végétaux et la généralisation des outils de mesures du profil nutritionnel (Yuka, Nutriscore) et de certification environnementale.

### Enjeux alimentaires et environnementaux

#### Mesure du profil nutritionnel des produits

Une part de plus en plus importante des consommateurs s'estiment être méfiants vis-à-vis des produits laitiers.

Les attentes sont de plus en plus importantes, dans une démarche de consommer mieux, biologique et locale.



#### Mesure des impacts environnements



### Enjeux économiques et sociaux

Pour améliorer la filière, mais aussi la qualité des produits, la filière doit améliorer la rémunération de tous les acteurs, notamment celle des producteurs.

Pour maintenir l'activité des fermes et des entreprises sur tous les territoires, il est indispensable d'appréhender les conditions de vie des femmes et des hommes qui y travaillent, éleveurs et salariés d'entreprises et de reconnaître leurs métiers. La pérennité de la filière tient à sa capacité à faire mieux vivre ses acteurs et à attirer de nouvelles générations.

### **Axia Consultants**

accompagne les Instances Représentatives du Personnel depuis plus de 20 ans sur les enjeux économiques, juridiques, sociaux et en santé au travail. Nous proposons des missions d'expertises, d'assistance ou des formations sur mesure, pour vous accompagner selon vos besoins.

[Consulter notre Dossier spécial restructuration](#)

[Consulter notre Dossier spécial coronavirus](#)

[Consulter nos domaines d'activités](#)

[Nous contacter](#)



Centre d'affaires des Metz  
1 rue du Petit Robinson  
78350 JOUY EN JOSAS

Tél. 01 34 58 26 60  
[www.axia-consultants.com](http://www.axia-consultants.com)

S.A.S. d'Expertise Comptable inscrite à l'Ordre des Experts Comptables de la Région Parisienne au capital de 40 000 € - R.C.S. VERSAILLES B 411 822 455 – SIRET 411 822 455 00019 – APE 6920Z